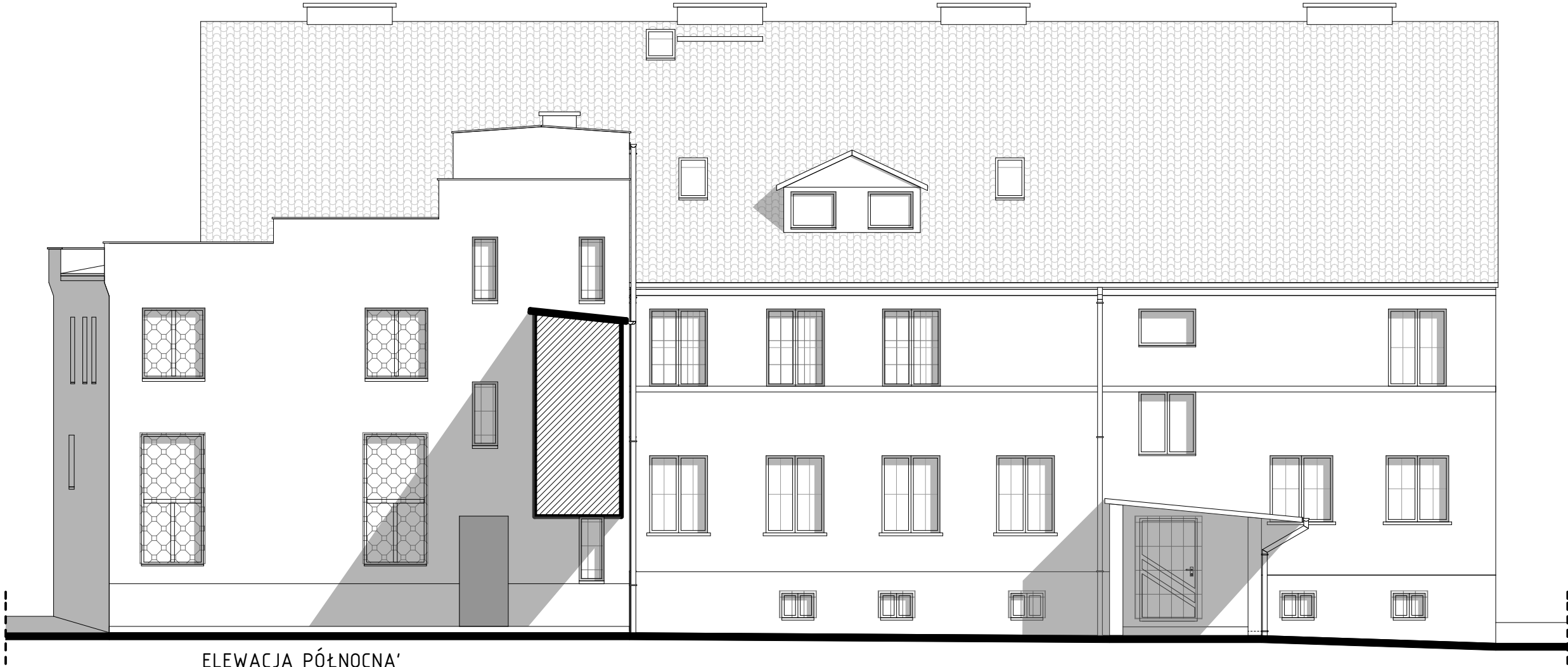


ELEWACJA PÓŁNOCNA'

- inwentaryzacja



ELEWACJA PÓŁNOCNA'

Tytuł rysunku: <i>ELEWACJA PÓŁNOCNA'</i>		
Tytuł projektu: <i>PROJEKT TERMOMODERNIZACJI WRAZ Z PROJEKTAMI INSTALACJI ORAZ PRZEBUDOWĄ STREFY WEJŚCIA Z POCHYLNIĄ DLA OSÓB NIEPEŁNOSPRAWNYCH;</i>		
Adres obiektu budowlanego: <i>dz. nr 610/31, ul. Słowackiego 4, 47-420 Kuźnia Raciborska;</i>		
Inwestor: <i>GMINA KUŹNIA RACIBORSKA, ul. Słowackiego 4, 47-420 Kuźnia Raciborska;</i>		
Projektant: mgr inż. arch. Bernard Łopacz nr upr. 171/91/OP		
Rys. nr: <i>A-13</i>	Branża: inwentaryzacja budowlana	Jednostka projektowa: <div>PRACOWNIA PROJEKTOWA ARCHIDOM Bernard Łopacz ul. Środkowa 5, 47-400 Racibórz</div>
Skala: <i>1:100</i>	Stadium: proj. arch-bud	
	Data: marzec 2020	